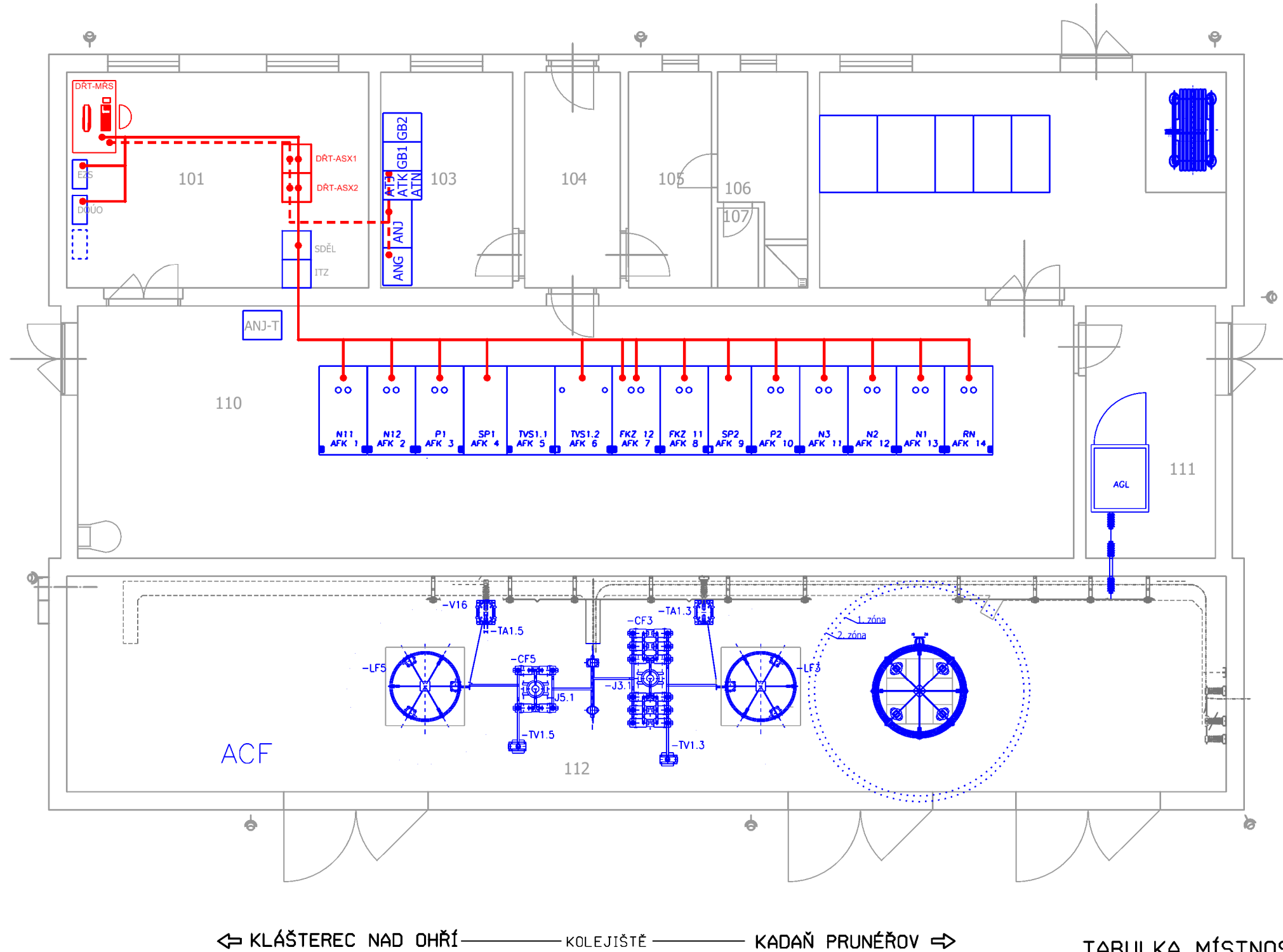


TT KADAŇ - DŘT

TECHNOLOGICKÁ BUDOVA - UMÍSTĚNÍ ZAŘÍZENÍ
PŮDORYS 1. NP



VYSVĚTLIVKY:

- Zařízení osazené v rámci tohoto PS
- Zařízení osazené v rámci souvisejících PS, SO
- Zařízení stávající
- Trasy signálových kabelů DŘT
- Trasy napájecích kabelů DŘT

Kabely položit dle přílohy 60 v kabelových kanálech a chráničích.

TABULKA MÍSTNOSTÍ:

Č.M	NÁZEV MÍSTNOSTI	M ²	PODLAHY	POVRCHY	POZNÁMKA
101	DOZORNA	28,70	ZEMOJENÁ PODLAHA TYPU STROJTEX+ANTISTAT. PVC	OMITKA VC HLADKÁ MALBA PRIMALEX BIL?	
103	AKUMULATOROVNA	13,10	BETONOVÁ MAZANINA+BEZPRAŠNÝ NÁTER	OMITKA VC HLADKÁ MALBA PRIMALEX BIL?	
104	ZÁDVEŘI	9,10	KERAMICKÁ DLAŽBA+SOKL	OMITKA VC HLADKÁ MALBA PRIMALEX BIL?	
105	ŠATNA	8,10	KERAMICKÁ DLAŽBA+SOKL	OMITKA VC HLADKÁ MALBA PRIMALEX BIL?	
106	UMÝVÁRNA	6,70	KERAMICKÁ DLAŽBA+SOKL	OMITKA VC HLADKÁ MALBA PRIMALEX BIL?	KER. OBKLAD V=2000
107	WC	1,40	KERAMICKÁ DLAŽBA+SOKL	OMITKA VC HLADKÁ MALBA PRIMALEX BIL?	KER. OBKLAD V=2000
108	ARCHIV	12,00	BETONOVÁ MAZANINA+BEZPRAŠNÝ NÁTER	OMITKA VC HLADKÁ MALBA PRIMALEX BIL?	
109	DILNA	25,70	BETONOVÁ MAZANINA+BEZPRAŠNÝ NÁTER	OMITKA VC HLADKÁ MALBA PRIMALEX BIL?	
110	ROZVODNA 27kV	109,30	BETONOVÁ MAZANINA+BEZPRAŠNÝ NÁTER	OMITKA VC HLADKÁ MALBA PRIMALEX BIL?	ZAKRYTÍ KANÁLO ŽEBROV. PLECHEM TL SMM+NÁTER
111	MÍSTNOST REGULÁTORU	14,70	BETONOVÁ MAZANINA+BEZPRAŠNÝ NÁTER	OMITKA VC HLADKÁ MALBA PRIMALEX BIL?	ZAKRYTÍ KANÁLO ŽEBROV. PLECHEM TL SMM+NÁTER
112	MÍSTNOST ACF 2	108,80	BETONOVÁ MAZANINA+BEZPRAŠNÝ NÁTER	OMITKA VC HLADKÁ MALBA PRIMALEX BIL?	ZAKRYTÍ KANÁLO ŽEBROV. PLECHEM TL SMM+NÁTER



EVROPSKÁ UNIE
Evropské strukturální a investiční fondy
Operační program doprava

Ministerstvo dopravy
Státní fond dopravní
infrastruktury







ČISTOPIS

VÝŠKOVÝ SYSTÉM Bpv SOUŘADNICOVÝ SYSTÉM S-JTSK

Číslo změny:	Obsah změny:	Datum změny:
01	-	-
02	-	-
03	-	-

Objednatel:	SZDC, s.o. Dlážděná 1003/7, 110 00 Praha 1 tel.: +420 222 335 777 e-mail: szdc@szdc.cz
-------------	---

Generální projektant:	SUDOP PRAHA a.s. Olšanská 1a, 130 80 Praha 3 tel.: +420 267 094 111 e-mail: praha@sudop.cz	Hlavní inženýr projektu: ING. MARTIN RAIBR
		Garant profese: TOMÁŠ BRADA

Středisko:			
ELEKTROTECHNIKY, TRAKCE, SDĚLOVACÍ A ZABEZPEČOVACÍ TECHNIKY			
Vedoucí střediska:	Odpovědný projektant SO, IO, PS:	Vypracoval:	Kontroloval:
			
ING. MARTIN RAIBR	TOMÁŠ BRADA	TOMÁŠ BRADA	ING. OLDŘICH HORA

Název akce:	Číslo smlouvy:	
	16-333.208	
ELEKTRIZACE TRATI KADAŇ PRUNĚŘOV - KADAŇ	Projektový stupeň:	
	DSP	
	Datum:	
Část: SILNOPROUDÁ TECHNOLOGIE VČETNĚ DŘT DISPEČERSKÁ A ŘÍDÍCÍ TECHNIKA PS 3411.1 TT KADAŇ PRUNĚŘOV, DŘT	11/2017	
	Číslo části:	
	D.3.1.1	
Název přílohy:	Měřítko:	Počet formátů:
	1:100	3xA4
DISPOZICE	Číslo přílohy:	
	70	